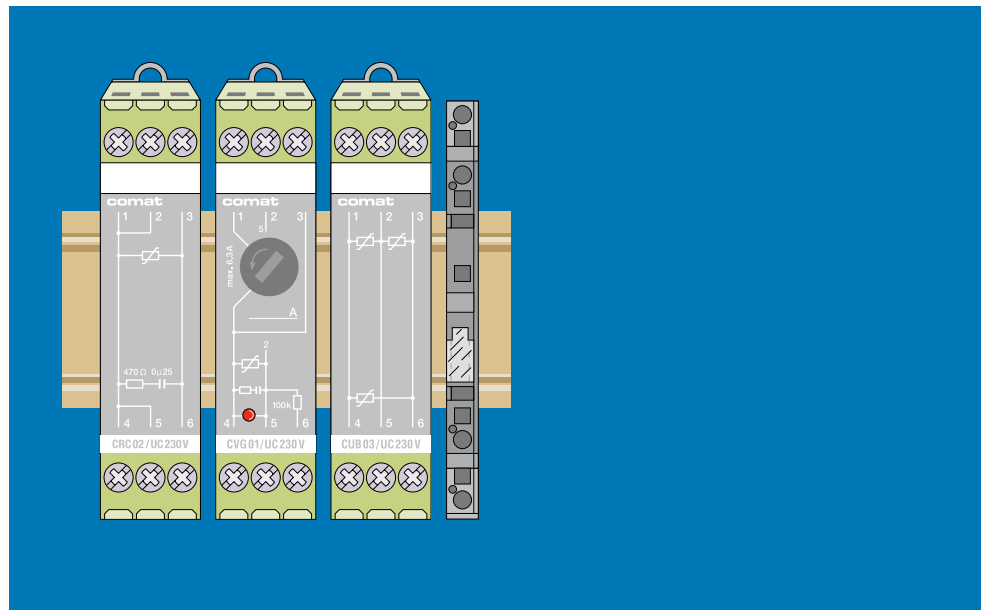


Socles / Accessoires

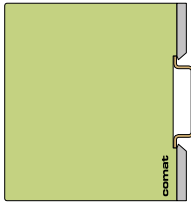
Divers



Socles / Accessoires

DIN

• Etouffeurs d'étincelles	162
• Ballast inductif	162
• Dérivateurs de surtension	162
• Module de déparasitage	163

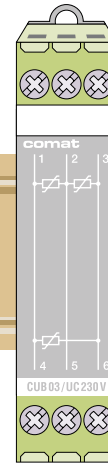
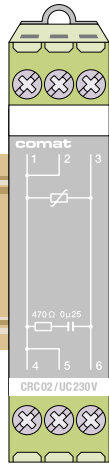


CE Approbations sous:

Etouffeurs d'étincelles

Ballast inductif

Dérivateurs de surtension



CRC02

Etouffeurs d'étincelles

Protection des contacts par exemple en cas de charges inductives. Limitation de la tension par varistor et déparasitage optimal par circuit RC.

CVG01

Ballast inductif

Protection poussée par exemple en cas de raccordement de consommateurs délicats sur un réseau électrique perturbé. Limitation de la tension par varistor et déparasitage optimal par circuit RC. Dérivation des charges électrostatiques.

CUB03

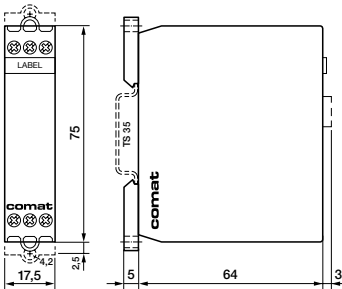
Dérivateurs de surtension

Protection grossière par exemple en cas de surtensions inductives sur la tension d'alimentation. Limitation de tension entre deux conducteurs et contre une ligne commune (±).

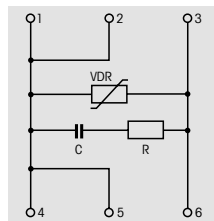
Eléments de protection Blocs de déparasitage

- Dérivateurs de surtension universels et circuits de protection des contacts (éléments d'écrêtage)
- Déparasitage optimal par circuit RC
- Gammes de tension jusqu'à 230V
- Boîtiers compacts aux normes DIN
- Montage sur rail DIN TS35

Tamb. opération/stockage: -20...+60/-40...+85°C

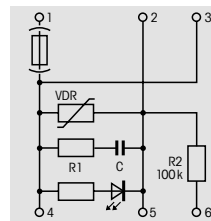


Schéma



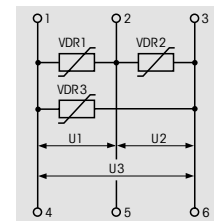
Circuit RC en parallèle avec dérivateur de tension (varistor)

Schéma



Circuit combiné avec fusible, lampe-témoin à DEL et résistance de dérivation

Schéma

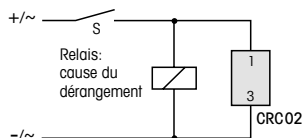


3 dérivateurs de surtension (varistors)

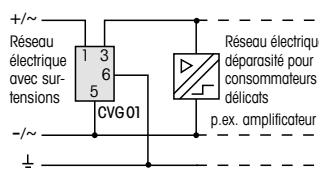
Exemple de commande

Etouffeur d'étincelles CRC02/UC230V

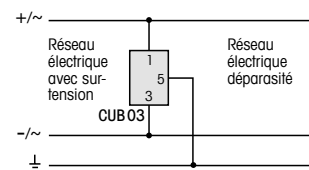
Exemple d'application



Exemple d'application



Exemple d'application



24, 48, 230
CRC02/UC...V

24, 48, 230
CVG01/UC...V

24, 48, 230
CUB03/UC...V

Données techniques Données à Tamb = 20°C

CRC02

Mécanique			
Degré de protection	Boîtier IP40, bornes IP20		
Température de service	-25...+60°C		
Humidité relative	10...95% sans condensation		
Electrique			
Tension de service	UC24V	UC48V	UC230V
Utilisation DC	...38V	...85V	...300V
Utilisation AC	...30V	...60V	...250V
Courant de bornes	max. 10A		
Condensateur	0,25µF/250V // X2		
Résistance (24V, 48V) (240V)	47Ω/0,5W 470Ω/0,5W		

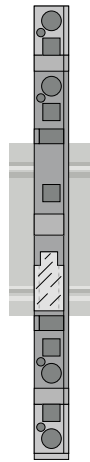
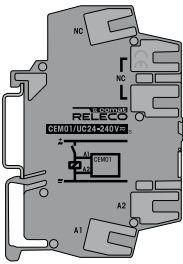
CRC02

Mécanique			
Degré de protection	Boîtier IP40, bornes IP20		
Température de service	-25...+60°C		
Humidité relative	10...95% sans condensation		
Electrique			
Tension de service	UC24V	UC48V	UC230V
Utilisation DC	...38V	...85V	...300V
Utilisation AC	...30V	...60V	...250V
Courant de bornes	max. 10A		
Condensateur	0,25µF/250V // X2		
Résistance	47Ω/0,5W		
Fusible	5 x 20mm (max. 6,3A)		
Consommation propre	approx. 3mA		
(DEL n'est plus visible à env. 40% de la tension nominale)			

CRC02

Mécanique			
Degré de protection	Boîtier IP40, bornes IP20		
Température de service	-25...+60°C		
Humidité relative	10...95% sans condensation		
Electrique			
Tension de service	UC24V	UC48V	UC230V
Utilisation DC	...38V	...85V	...300V
Utilisation AC	...30V	...60V	...250V
Courant de bornes	max. 10A		
Tension de limitation	U1-2 = U2-3 = U1-3		
Type	UC24V	UC48V	UC240V
@ I = 1A	75V	130V	550V
@ I = 100A	130V	165V	680V
I max. (1 ms)	8A	5A	5A

Module de déparasitage



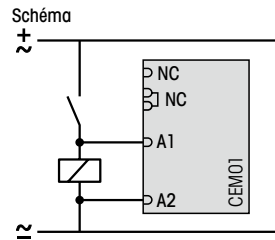
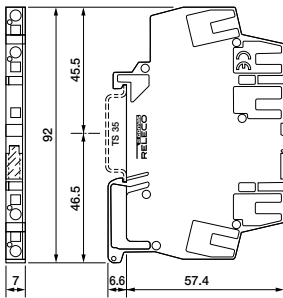
CE Approbations sous:

CEM 01

Module déparasitage

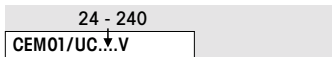
- Déclenchement assuré de relais et de contacteurs commandés par un conducteur long et du courant AC
- Pour alimentation 24 ... 240 V
- Affichage d'état par LED

T_{amb.} opération/stockage:
-40...+60/-40...+85 °C



Exemple de commande

Module de déparasitage
CEM01/UC24 - 240V



Données techniques

CEM01

Mécanique

Degré de protection	IP20
Température de service	-40 °C...+60 °C
Humidité relative	10...95 % sans condensation

Electrique

Tension de service AC/DC	24...240V
Consommation de courant max.	20 mA
Consommation de puissance max. à 24 V AC	75 mW
Consommation de puissance max. à 230 V AC	500 mW
Capacité parasitaire max. à 230 V AC	60 nF
Longueur max. de câble non blindé (1.5 mm ²)	500 m



Kühn Controls AG

Notes:

Vous souhaitez plus d'informations sur ce produit, s'il vous plaît appelez-nous: tel: +49 (0) 7082-940000 ou envoyez-nous un fax: +49 (0) 7082-940001, ou par courriel: sales@kuehn-controls.de ou visitez notre site: www.kuehn-controls.de